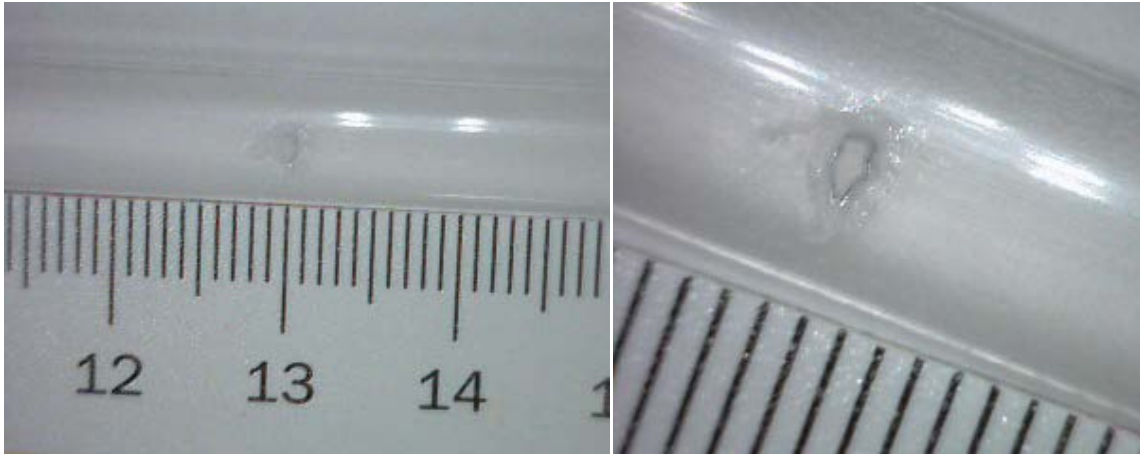


## Grasa Vacío

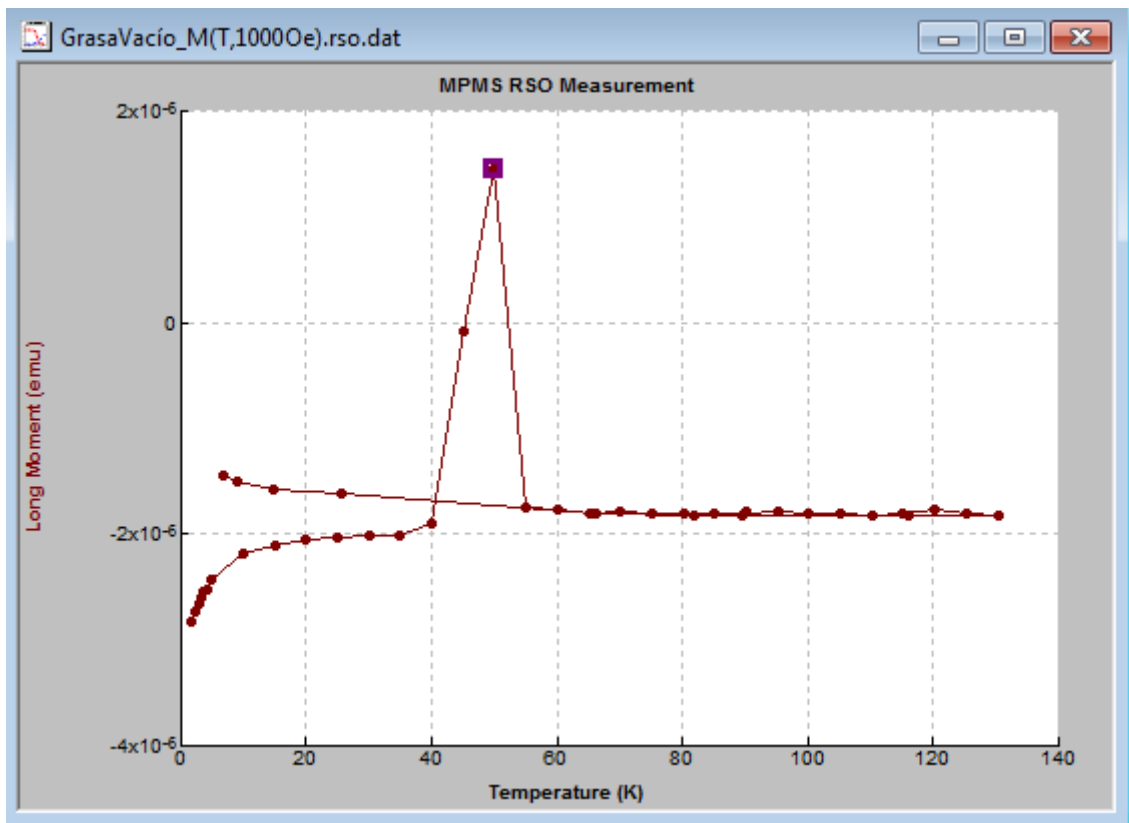
$$\chi_{dc} (\text{emu/gOe}) = -0.66 \cdot 10^{-6}$$

Caracterizado en Noviembre 2013 XL Ciencias: muestra pequeña. Medido en Abril 2015 XL Ciencias: muestra grande.

*Grasa en portamuestras plano alargado insertado en una pajita. 2.74 mg.*



Se observa una contribución diamagnética, prácticamente independiente de la temperatura. Se observa una contribución adicional atribuida a la presencia de oxígeno que da lugar a una disminución de la señal a muy bajas T.



A 1kOe se tiene una señal de

$$m(1kOe) = -1.8 \cdot 10^{-6} \text{ emu.}$$

$$X_{dc} (\text{emu/gOe}) = -0.66 \cdot 10^{-6}$$

XL Ciencias

C:\USUARIOS\Calibrados\GrasaVacío