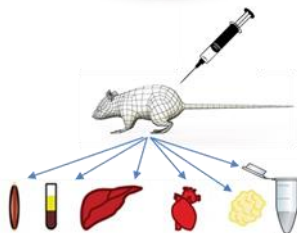


# SERVICIO DE ANIMALARIO

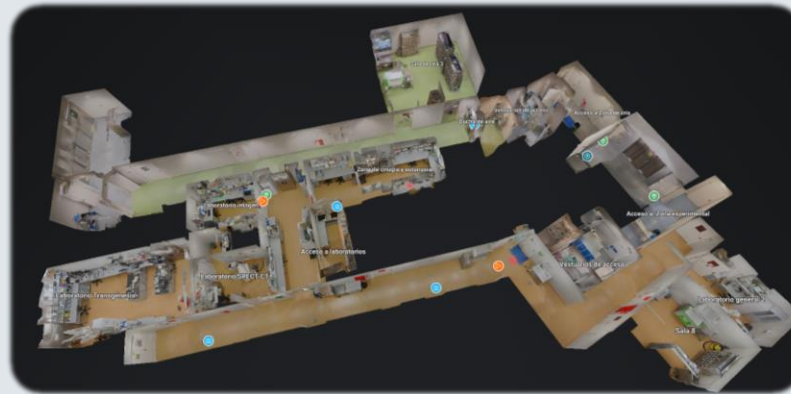
## PRESTACIONES que realizamos

- ✓ Alojamiento (mantenimiento de animales, revisión de bienestar, aplicación protocolos supervisión y PFH)
- ✓ Gestión de colonias (cría, genotipado, destetes, marcaje, sexado, gestión cruces y selección parentales)
- ✓ Exportación/importación animales
- ✓ Alquiler equipo anestesia inhalatoria
- ✓ Análisis bioquímico/hematológico
- ✓ Ayuno/marcaje/eutanasia
- ✓ Apoyo técnico experimental: administración productos, inoculación células, obtención de muestras (sangre, fluidos, órganos, tejidos), necropsias



## OTRAS CAPACIDADES del Servicio

- ✓ Asesoramiento veterinario referente a la salud de los animales
- ✓ Asesoramiento técnico referente al diseño de procedimientos
- ✓ Asesoramiento en bienestar animal y tramitación de los procedimientos (CEAEA y Comité Bioseguridad Universidad de Zaragoza)
- ✓ Asesoramiento en modelos animales y procedimientos quirúrgicos
- ✓ Control sanitario de los animales
- ✓ Realización de procedimientos en laboratorio BSL2



<https://sai.unizar.es/animalario/index>

[etapia@unizar.es](mailto:etapia@unizar.es)  
[animalario.iacs@aragon.es](mailto:animalario.iacs@aragon.es)

## COLABORACIONES con otros Servicios del SAI

<https://sai.unizar.es/servicios>

- ✓ La colaboración con otros Servicios consiste en dar una solución conjunta a los diferentes grupos de investigación, aportando soluciones individuales de cada servicio que aunadas den una respuesta rápida y eficaz a los requerimientos solicitados por los usuarios.
- ✓ Agilidad en la respuesta.
- ✓ Coordinación de tiempos.
- ✓ Preparación de muestras para etapa siguiente en otros Servicios.

## EJEMPLOS de colaboración

- ✓ Servicio de secuenciación y genómica funcional: Obtención de tejido para genotipado de líneas de roedor
- ✓ Servicio de análisis microbiológico: Recogida de muestras para cultivo microbiológico
- ✓ Transporte del SAI: transporte de animales entre instalaciones
- ✓ Servicio de experimentación animal y Servicio de cirugía experimental: realización de proyectos con distintos modelos animales

