



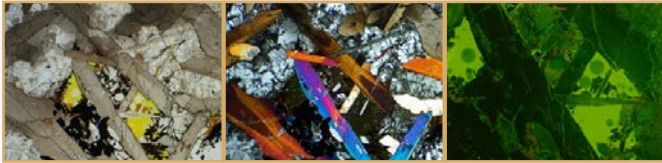
OBSERVACIÓN y FOTOGRAFIADO de muestras

Microscopio petrográfico de polarización Olympus AX-70

- Sistema de iluminación: luz transmitida y reflejada.
- Objetivos libres de tensión: 2x, 4x, 10x, 20x, 40x y 100x.
- Oculares 10x de súper gran-campo.
- Sistema zoom continuo (1x a 2x) y escala real sobre foto.
- Cámara digital DP28 integrada de 8,9Mpx con rápida imagen en vivo.
- Unidades para fluorescencia: 450-480nm/515nm y 510-550nm/590nm.



Roca nefelinítica, observada en luz transmitida

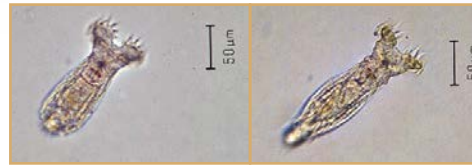


Luz polarizada

Luz polarizada analizada

Fluorescencia

Imágenes de un rotífero en vivo (*Philodina* sp.)

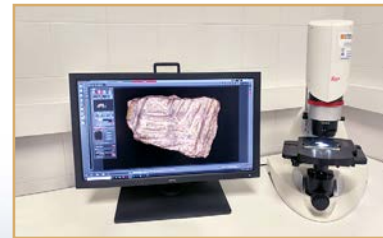


Luz transmitida

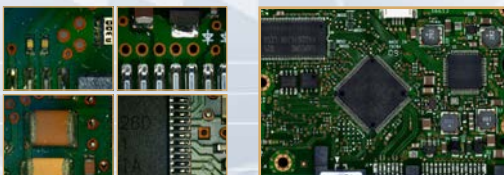
Contraste de fases

Microscopio digital Leica DMV6-A

- Iluminación incidente múltiple integrada (LED y Coaxial) controlable por software.
- Platina XY motorizada y codificada, con control manual adicional.
- Enfoque motorizado de alta precisión y controles adicionales macro/micro.
- Objetivo PL APO FOV 43.75mm. Magnificación máxima de 190:1.
- Objetivo PL APO FOV 12.55mm. Magnificación máxima de 675:1.
- Objetivo PL APO FOV 3.6mm. Magnificación máxima de 2350:1.
- Adaptador de luz transmitida.
- Cámara integrada de 10Mpx con rápida imagen en vivo (37fps a 1600x1200píxeles).
- Sistema óptico codificado inclinable +/-60° con indicación en pantalla.
- Módulos Leica LAS X para medir, crear imágenes multifocus, panorámicas en XY y 3D.



Circuito impreso



Imágenes parciales a 40x

Imagen panorámica a 6x

Fragmento de cerámica neolítica



Imagen panorámica a 14x

Representación en 3D

Micrometeorito

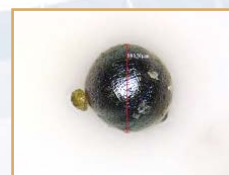
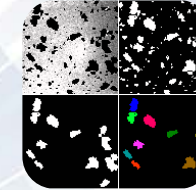


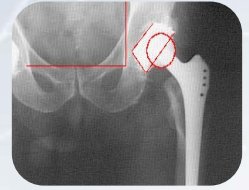
Imagen en 3D a 675x

TRATAMIENTO digital de imágenes

- Mejora de imágenes.
- Segmentación de imágenes.
- Clasificación de imágenes.
- Obtención de medidas.
- Transformaciones de imágenes.
- Vectorización de imágenes.



Segmentación, criba de objetos por tamaño.



Medición de la variación de distancias y giros de una prótesis.

DIGITALIZACIÓN de documentos

Pequeño y gran formato, opacos y transparentes.



Escáner Epson A3 2400ppp



Escáner Epson A0 2400ppp

DISEÑO, COMPOSICIÓN e IMPRESIÓN en gran formato

- Diseño y composición de documentos de divulgación científica: póster científico, carteles y/o roll-up para congresos y eventos académicos
- Plóteres HP Designjet Z5400ps y Z6ps 44" 2400x1200 ppp.
- Soportes habituales: papel recubierto, papel fotográfico satinado y brillante, tela y film para roll-up.



Portada y póster



Plotter HP Designjet 44"



Roll-up 85x200cm